



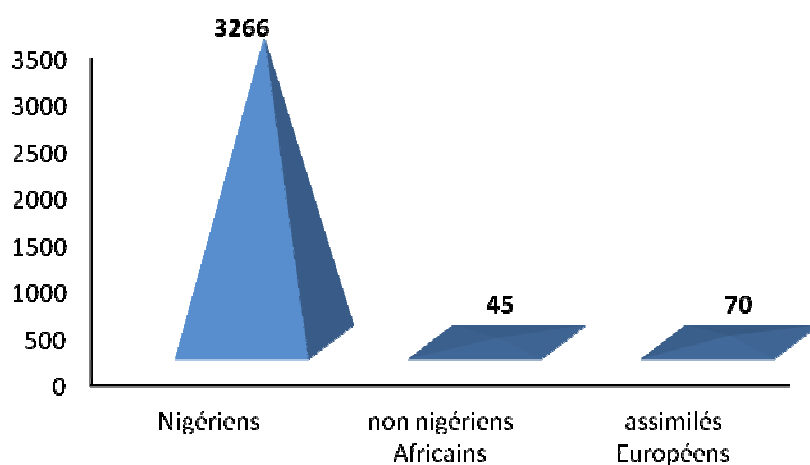
LES CHIFFRES DE L'ANPE

Statistiques de l'emploi au Niger

Ce document donne la version chiffrée du recensement de la main d'œuvre 2006 et quelques résultats de la série longue du marché de l'emploi au Niger.

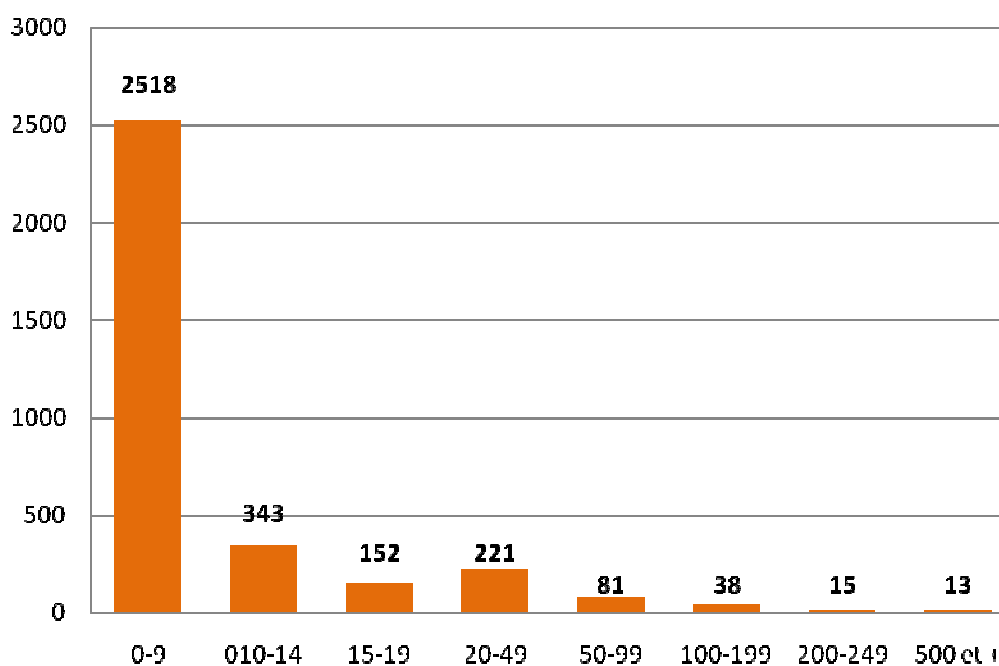
Cellule de l'Observatoire
Décembre 2007

Distribution des entreprises par nationalité en 2006



Dans les 3381 entreprises, seules 115 sont étrangères dont 70 européennes et assimilées, 45 africains non nigériens.

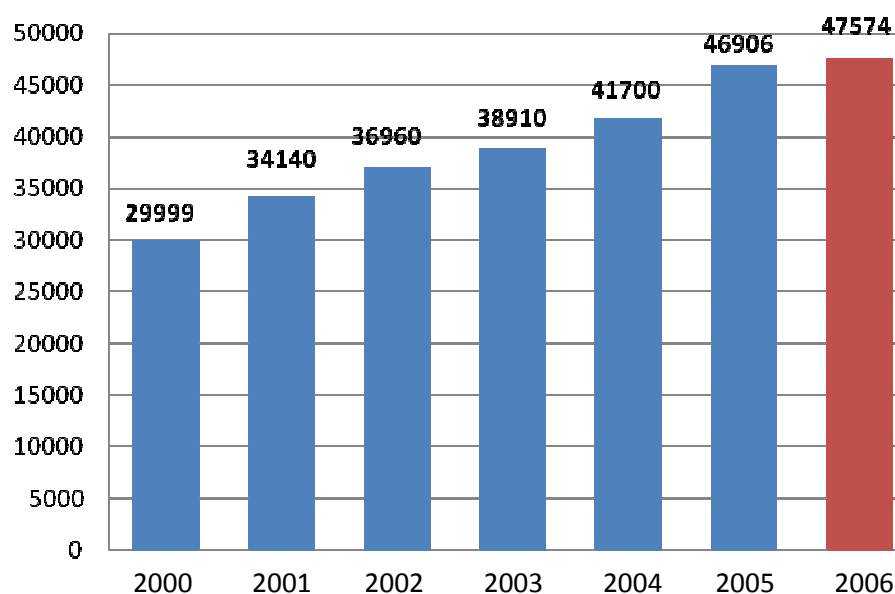
Distribution des entreprises par groupe d'effectifs



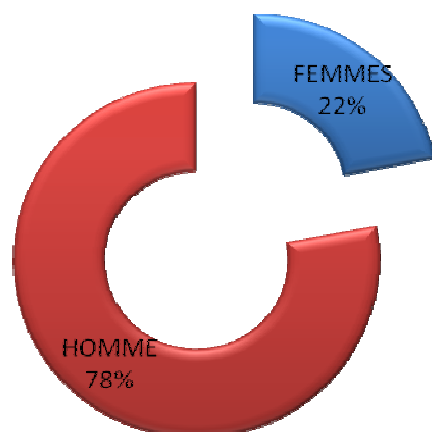
La structure des entreprises au Niger, est essentiellement constituée de petites entreprises employant 0 à 14 salariés ; les entreprises moyennes se développent de plus en plus avec 450 unités en 2006.

Les grandes entreprises sont peu représentées avec 66 unités.

Evolution de l'emploi salarié de 2000 à 2006



Structure des salariés en 2006



Les femmes
représentent 22%
des salariés en 2006

Structure des salariés par branches d'activité

Branche d'activité	total	femmes	hommes
Agriculture	1170	151	1019
Industries extractives	2674	131	2543
Industries manufacturières	3434	585	2849
Electricité, Gaz et Eau	5885	410	5475
TP et Bâtiments	4423	413	4010
Commerces, Hôtels et Bars	7212	2445	4767
Transports, Entrepôts et Comm.	6614	1006	5608
Banques, Assurances et Crédits	3232	740	2492
Services Sociaux	12930	4557	8373

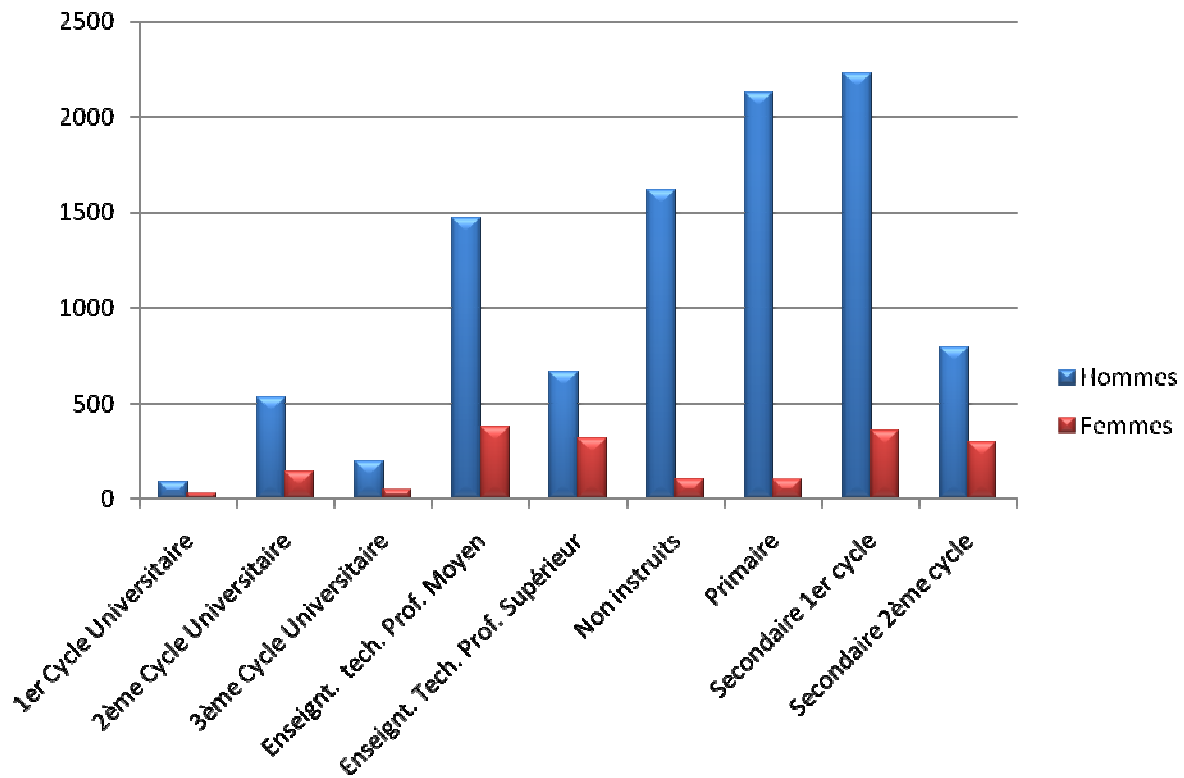
<i>Total</i>	<i>47574</i>	<i>10438</i>	<i>37136</i>
--------------	--------------	--------------	--------------

Composition des salariés par région

Agadez	4936
Dosso	1262
Diffa	1940
Maradi	3394
Tahoua	1327
Tillabéri	2243
Zinder	2470
Niamey	30002

63 %
des salariés sont à
Niamey

Structure des demandeurs d'emploi par niveau d'instruction

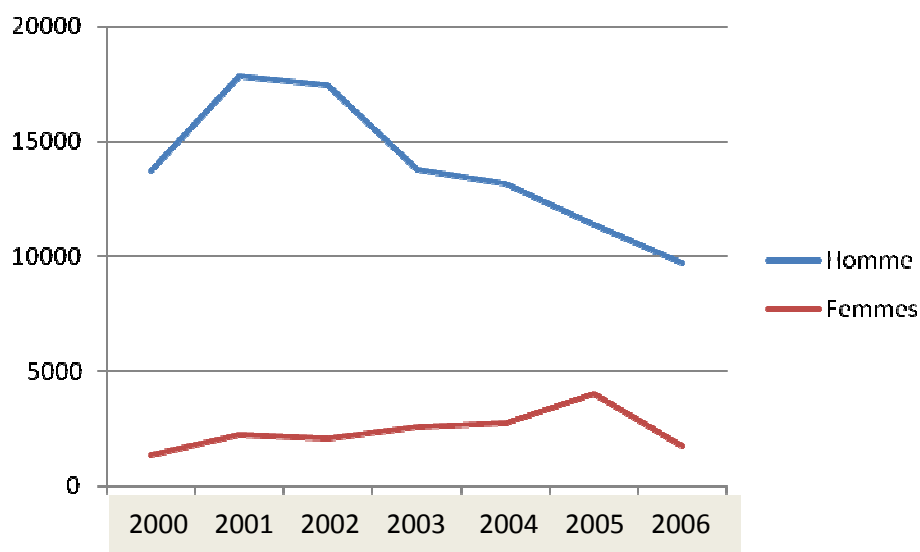


Les cadres supérieurs sont les moins représentés sur le marché de l'emploi en 2006. Ce graphique ressort l'émergence des demandeurs d'emploi issus de la formation professionnelle et technique.

Structure des demandeurs d'emploi inscrits à l'ANPE

Catégories professionnelles	Inscrits en 2006			Stock 2005	Total
	H	F	Total 2006		
Apprentis	25	1	26	291	317
Manœuvres	2315	153	2468	2101	4569
Ouvriers Spécialisés	1988	82	2070	2772	4842
Ouvriers qualifiés	1841	348	2189	2048	4237
Employés de bureau	2077	685	2762	4391	7153
Agents de maîtrise	336	158	494	2227	2721
Ingénieurs et cadres supérieurs	1129	328	1457	1179	2636
Total	9711	1755	11466	15009	26475

Evolution des demandes d'emploi par sexe

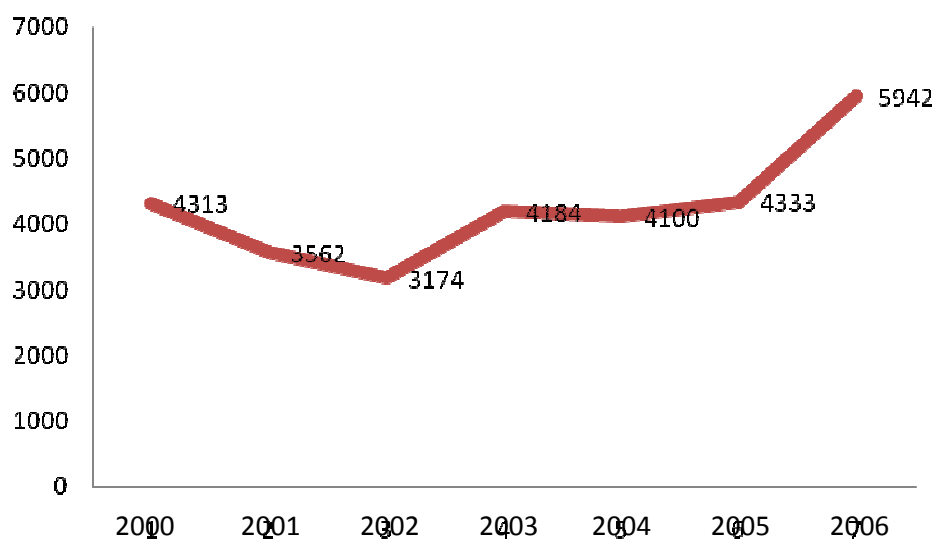


En 2006, le nombre des demandeurs d'emploi a beaucoup chuté par rapport à celui des années antérieures.

cumul des offres d'emploi par catégorie professionnelle enregistrées par l'ANPE de 2000 à 2006

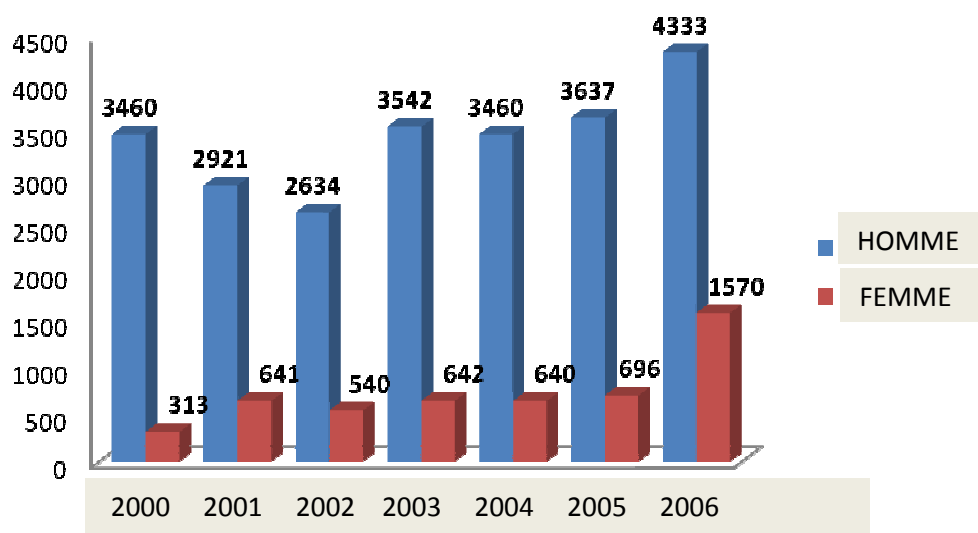
Apprenti	86
Manœuvres	10834
Ouvriers Spécialisés	6684
Ouvriers Qualifiés	6414
Employés de bureau	14874
Agents de Maîtrise	4066
Ingénieurs et cadres sup.	3710

Evolution des offres d'emploi enregistrées



Le recueil des offres d'emploi poursuit sa progression en 2006, après une hausse en 2005. En 2006, l'ANPE a reçu 1609 offres d'emploi supplémentaires par rapport à 2005. Cette progression est notamment le résultat d'une politique très active de contacts avec les entreprises.

Evolution des offres satisfaites par sexe

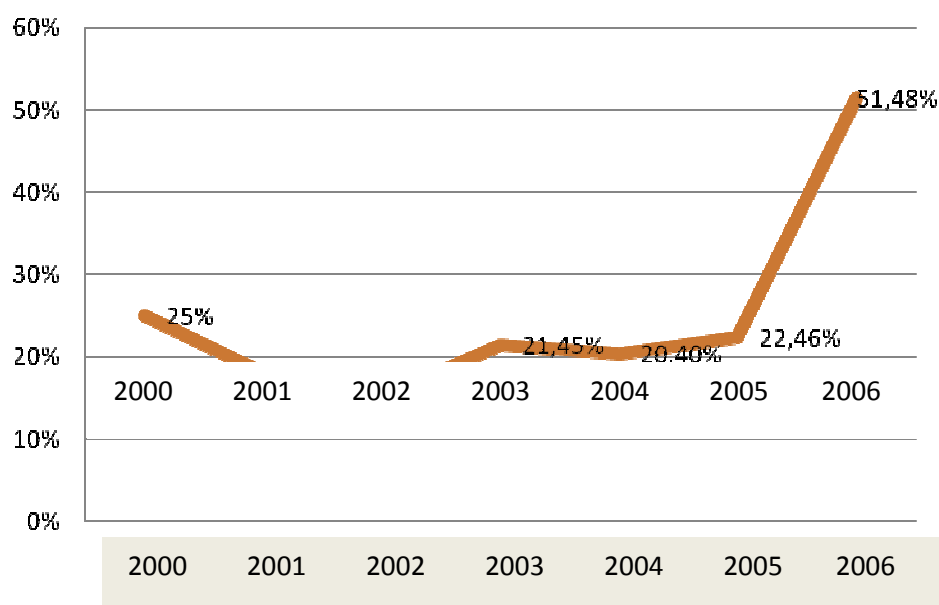


Le nombre d'insertion de femmes a consécutivement progressé en 2006, +874 par rapport à l'année 2005.

27%

des emplois créés en 2006 sont occupés par les femmes

Evolution du taux d'insertion



L'année 2006 a enregistré un taux d'insertion de 51,48% qui est nettement supérieur à ceux des années précédentes où la variation de celui-ci est restée presque constante.

Evolution des programmes de promotion d'emploi

ANNEE	PIJD ¹			PIPME ²		
	INSCRITS	INSERES	TAUX D'INSERTION	INSCRITS	INSERES	TAUX D'INSERTION
2000	221	26	12%	87	27	31%
2001	396	124	31%	337	65	19%
2002	191	81	42%	110	77	70%
2003	313	83	27%	80	23	29%
2004	265	77	29%	61	27	44%
2005	326	128		106	64	
2006	323	165	51%	115	85	74%

¹ Programme d'Insertion des Jeunes Diplômés

² Programme d'Insertion dans les Petites et Moyennes entreprises

Structure des contrats de travail enregistrés en 2006 par l'anpe

<i>Branche d'activité</i>	<i>Total</i>	<i>H</i>	<i>F</i>
<i>Agriculture</i>	<i>286</i>	<i>237</i>	<i>49</i>
<i>Industries extractives</i>	<i>258</i>	<i>244</i>	<i>14</i>
<i>Industries manufacturières</i>	<i>108</i>	<i>90</i>	<i>18</i>
<i>Electricité, Gaz et Eau</i>	<i>59</i>	<i>49</i>	<i>10</i>
<i>TP et Bâtiments</i>	<i>323</i>	<i>307</i>	<i>16</i>
<i>Commerces, Hôtels et Bars</i>	<i>236</i>	<i>164</i>	<i>72</i>
<i>Transports, Entrepôts et Comm.</i>	<i>132</i>	<i>105</i>	<i>27</i>
<i>Banques, Assurances et Crédits</i>	<i>389</i>	<i>251</i>	<i>138</i>
<i>Services Sociaux</i>	<i>6755</i>	<i>5045</i>	<i>1710</i>
<i>Total</i>	<i>8546</i>	<i>6492</i>	<i>2054</i>

8546 contrats de travail tous types confondus visés par l'anpe en 2006.

99 %

Des contrats visés par l'anpe en 2006 sont nigériens